

# ハイフ治療のしくみ

HIFU(ハイフ)とは、  
高密度焦点式超音波を意味する英語  
「**H**igh **I**ntensity **F**ocused **U**ltrasound」  
の略です。

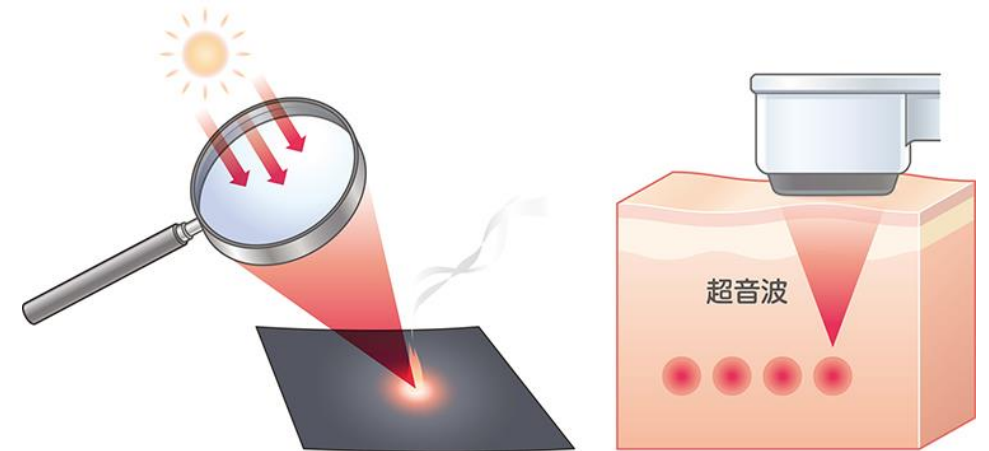
## ハイフの原理

人間の耳では聞こえない高い振動数をもつ超音波を1点に  
集めて照射する方法です。

虫眼鏡で太陽光を1点に集中させると黒い紙が  
焦げる現象と同じように、狙う部位に超音波を  
集中照射することで高温になり熱が発生します。

超音波による熱エネルギーを  
使用して、短時間で肌のリフト  
アップやしわ・たるみの改善、  
体の部分的な引き締め等の効果  
が期待できる施術です。  
「**切らないリフトアップ**」  
として注目されています。

ハイフは、虫眼鏡で太陽光を1点に集中させると  
黒紙が焦げるように、超音波を1点に集めて照射する方法。



# ハイフ治療が選ばれる理由



顔の引き上げ  
リフトアップ



顔の引き締め  
肌質改善  
シワ改善



ボディラインを整える



切らない



最先端HIFU



コラーゲン産生



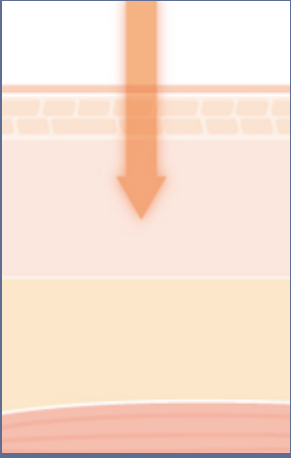
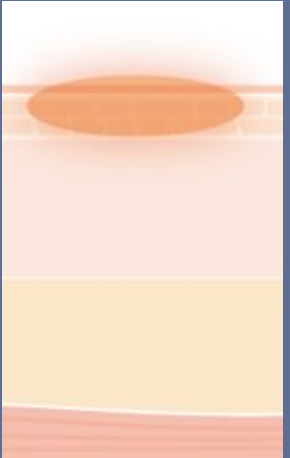
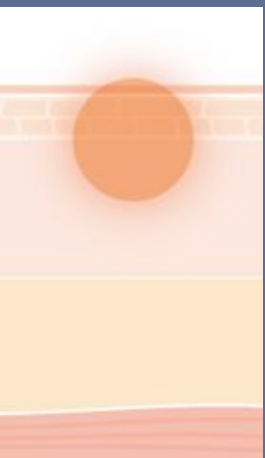
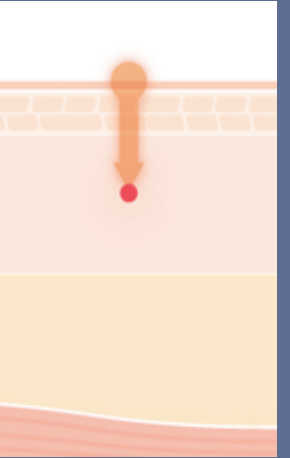
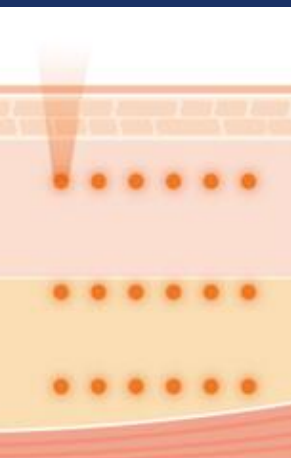
持続力

## 表皮を傷つけずにあらゆるニーズに対応

# 他の治療機器との違い

リフティング、タイトニング、ボディライン用の治療機器には様々な機械があり、機械の種類によってダウンタイム、副作用、効果が異なります。

ハイフは表皮を傷つせず、ダウンタイムがほぼないのが大きなメリットです。

	レーザー (CO <sub>2</sub> )	光 (IPL)	ラジオ波 (RF)	RFニードル	ハイフ
表皮					
真皮					
皮下組織					
筋					
	<ul style="list-style-type: none"><li>• ダウンタイムあり</li><li>• 痛み、出血あり</li><li>• 表皮へのダメージあり</li><li>• PIHの可能性あり</li></ul>	<ul style="list-style-type: none"><li>• ダウンタイムあり</li><li>• 痛み、赤み</li><li>• 表皮へのダメージあり</li><li>• PIHの可能性あり</li></ul>	<ul style="list-style-type: none"><li>• ダウンタイムほぼなし</li><li>• 熱感あり</li><li>• 表皮へのダメージはほぼなし</li></ul>	<ul style="list-style-type: none"><li>• ダウンタイムあり</li><li>• 軽度の痛み</li><li>• 出血あり</li><li>• 表皮にダメージあり</li></ul>	<ul style="list-style-type: none"><li>• ダウンタイムはほぼなし</li><li>• 表皮へのダメージ無し</li><li>• 一定の深さに均一なエネルギーで加熱</li></ul>

# 進化したウルトラフォーマー

## 痛み軽減 施術スピードアップ

点状と線状  
2つの照射モードでもっと効果的に

点状照射

線状照射

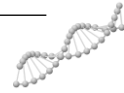


# ハイフブースター®

## ハイフしながら美白も

### PDRN

繊維芽細胞の活性  
抗酸化作用  
リジュビネーション



### アデノシン

抗炎症作用  
細胞賦活作用

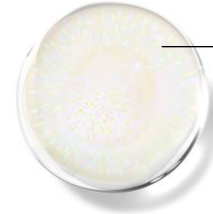


### ナイアシンアミド

バリア機能修復  
保湿



グルタチオン  
美白



### ツボクサエキス

抗炎症作用  
抗菌



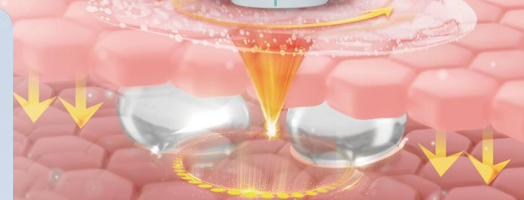
7 Hyaluronic acids / 10 Multi-peptides / 17 Amino acids

### プロセス

特許取得済みのカプセル法MenbranceEmulsification

テクノロジーはさまざまな成分の活動を維持。

化粧品、一般化学、高精度医療用ビーズの製造に用いられる  
特許取得済みのカプセル製造方法です。

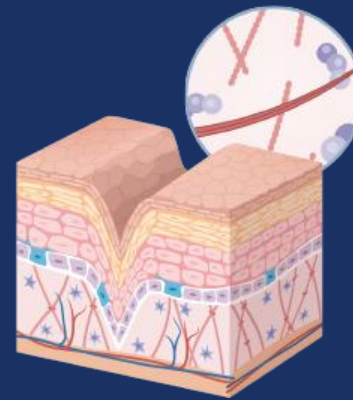




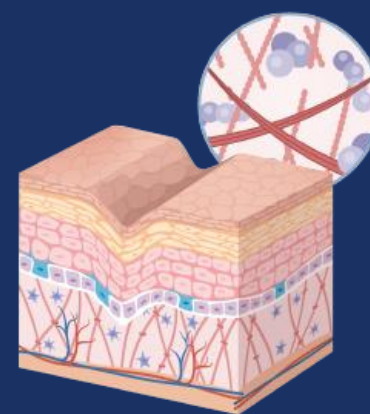
# 効果の実感まで・・・

効果的な熱エネルギーにより直後よりタイトニングが見られることもありますが、経時的にコラーゲンが産生されることでさらに高い効果が見えてきます。

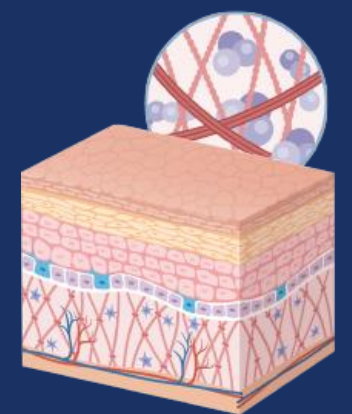
施術直後⇒タイトニング



コラーゲンの産生の開始



3～4週間以降、  
更に高い効果へ



- 全顔の効果はおよそ半年程 (2mm、3mm、4.5mm使用)
- ハイフシャワー®は1～1.5ヵ月程 (2mmまたは1.5mm使用)